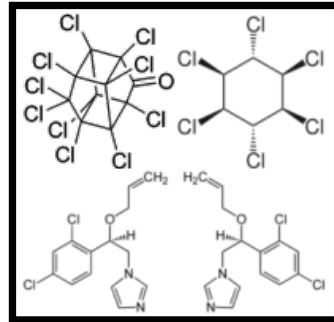




PREFET
DE LA
MARTINIQUE

Plan
chlordécone



***Suivi de la contamination par la chlordécone
dans les cours d'eau
- Office de l'Eau -***

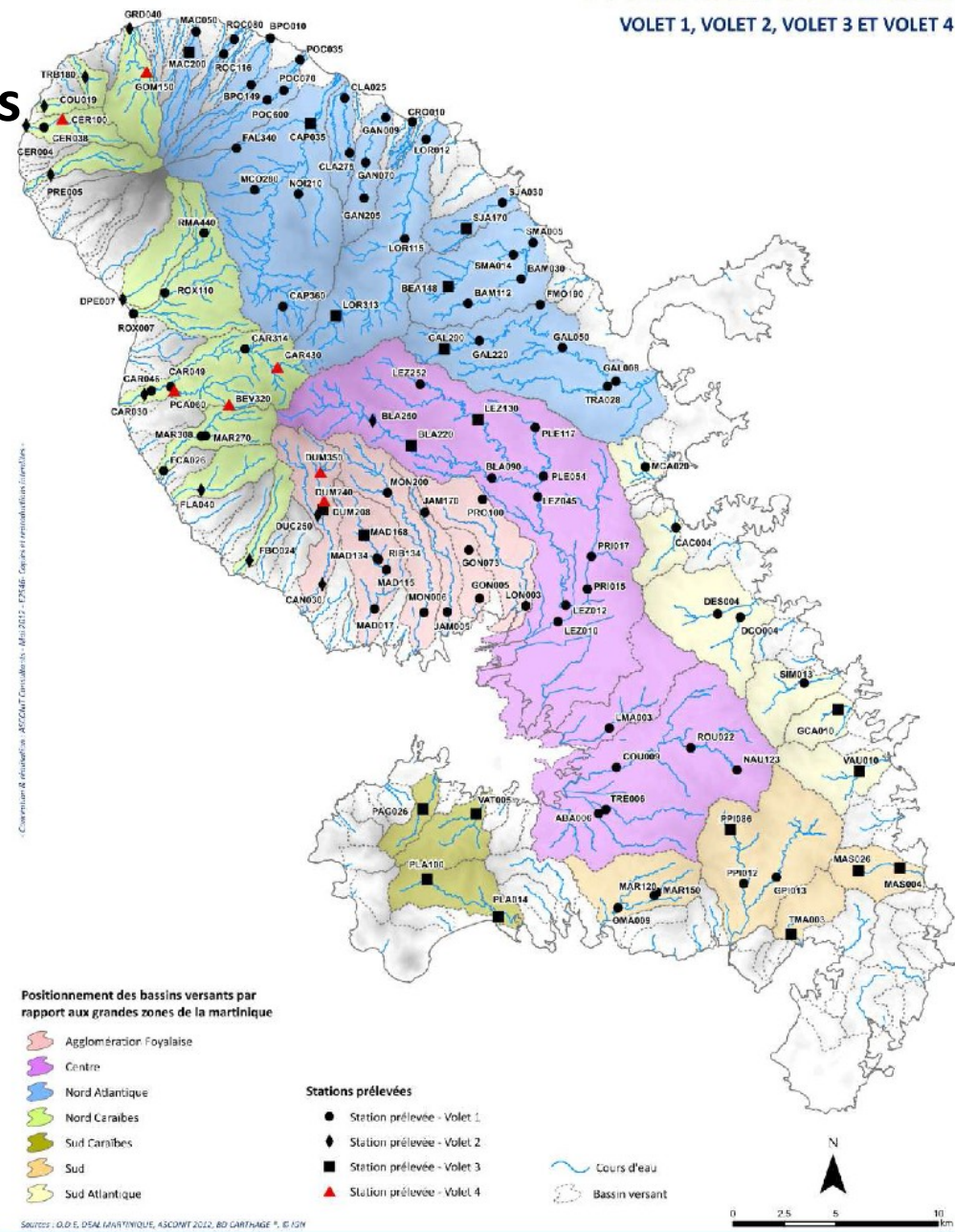


→ **Contamination des milieux aquatiques par la chlordécone 2008 – 2012**

- ✓ Étude du plan chlordécone II de grande ampleur : **état des lieux**
- ✓ 4 phases d'études de 2008 à 2012

Échantillonnage :

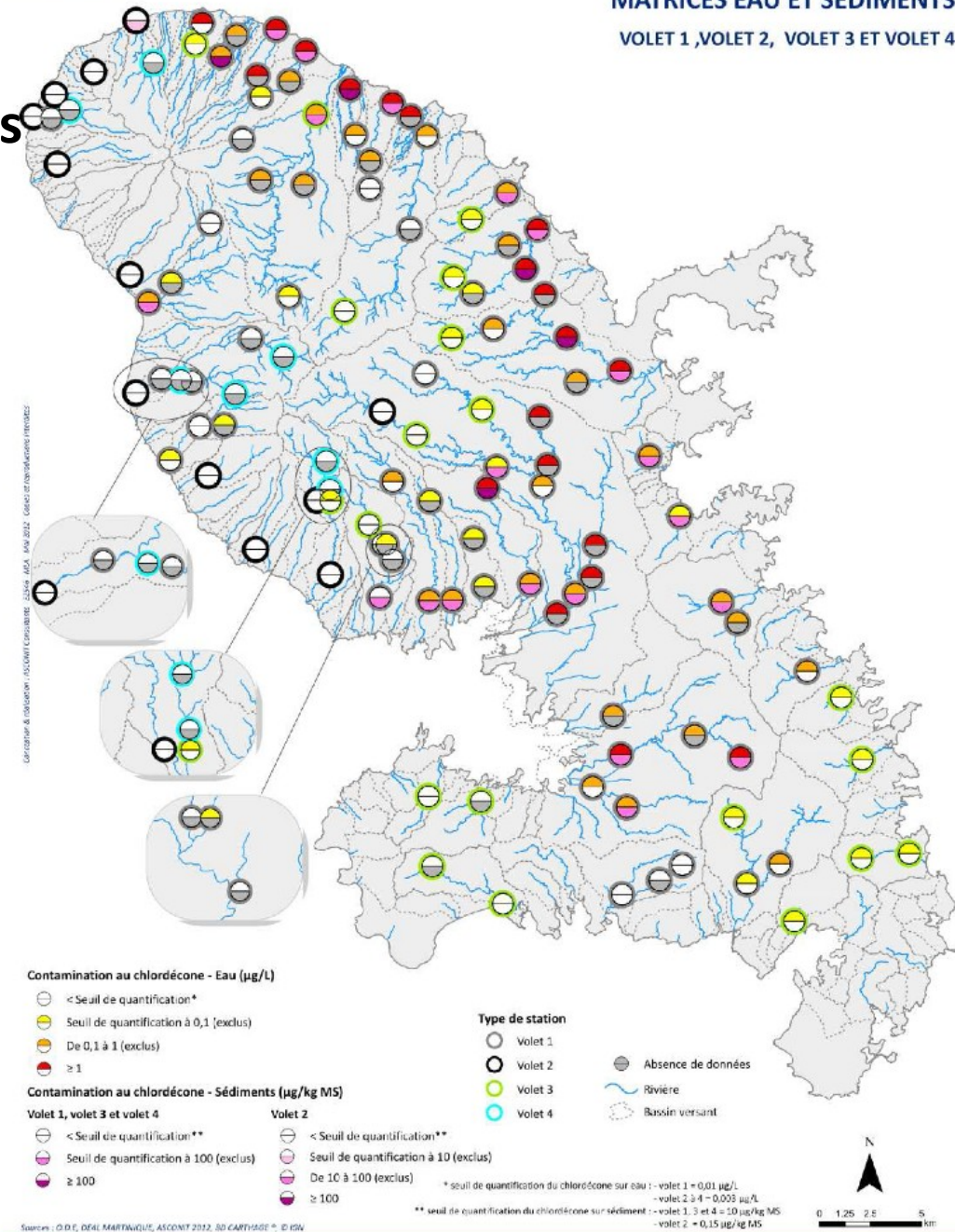
- ✓ Eau : 44 Bassins Versants et 116 stations
- ✓ Sédiments : 41 BV et 73 stations
- ✓ Biote : 38 BV et 81 stations
- ✓ Environ **700 analyses** de chlordécone



→ Contamination des milieux aquatiques par la chlordécone 2008 – 2012

Résultats eau et sédiments

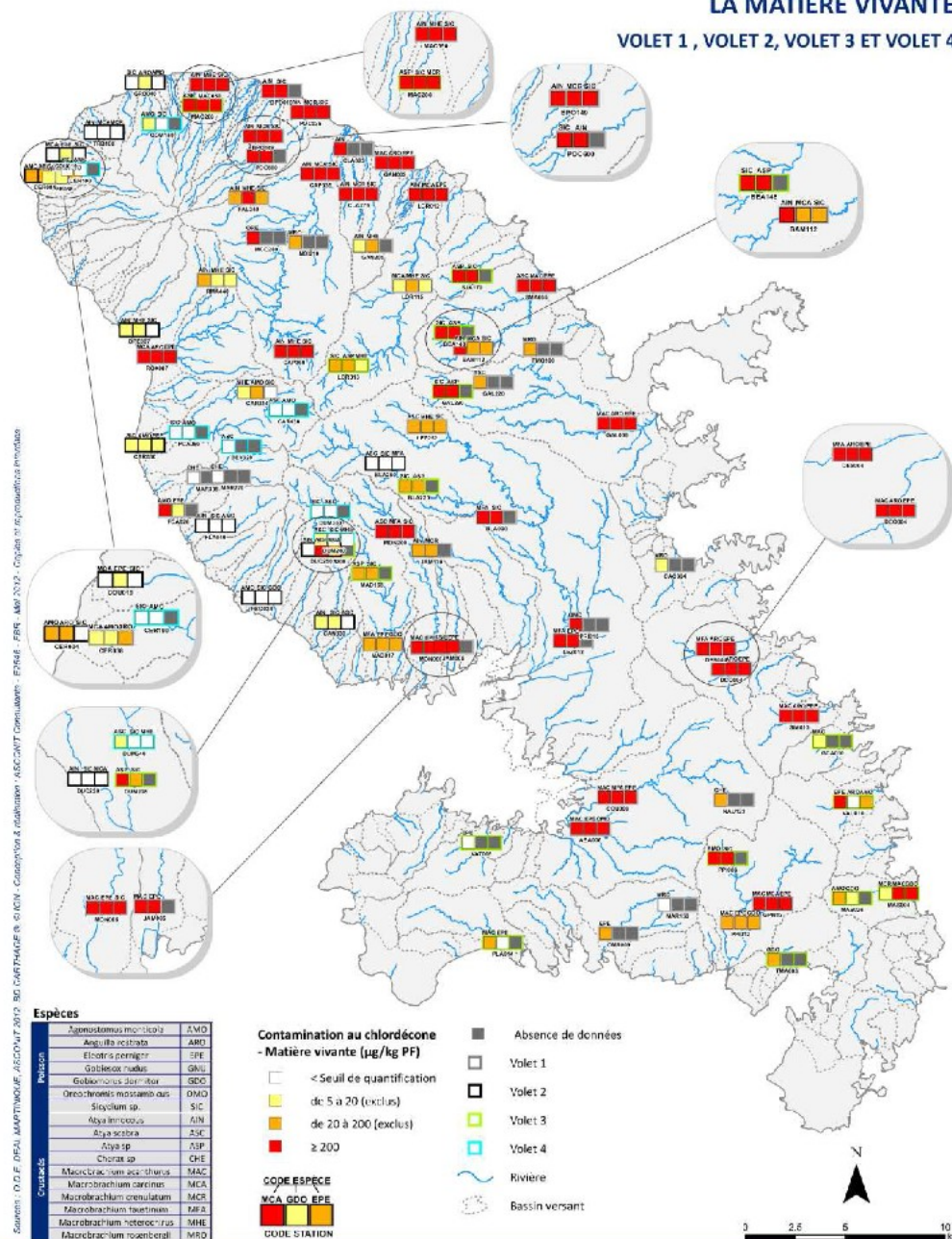
- ✓ Contamination étendue
- ✓ Concentrations **les plus élevées dans le Nord Atlantique et centre** ($>1\mu\text{g/l}$ dans l'eau)
- ✓ Concentration moins élevées ($<0,1\mu\text{g/l}$ dans l'eau) : Sud atlantique, Sud et agglomération foyalaise,
- ✓ Chlordécone non détecté sur une grande partie du nord caraïbe et sur le sud Caraïbe
- ✓ Certaines parties amonts non contaminées : Roxelane, un affluent de la Capot et Lézarde



→ Contamination des milieux aquatiques par la chlordécone 2008 – 2012

Résultats biote

- ✓ Analyses sur **plusieurs espèces** : crevettes, ouassous, poissons (colle roche, anguilles, ...)
 - ✓ Concentrations les plus élevées dans le Nord Atlantique et centre (200 µg/Kg PF)
 - ✓ Nord caraïbe et Sud caraïbe sont moins touchés mais **certain BV non contaminés pour l'eau le sont pour le biote** :
- => bioamplification + éventuellement mobilité des individus



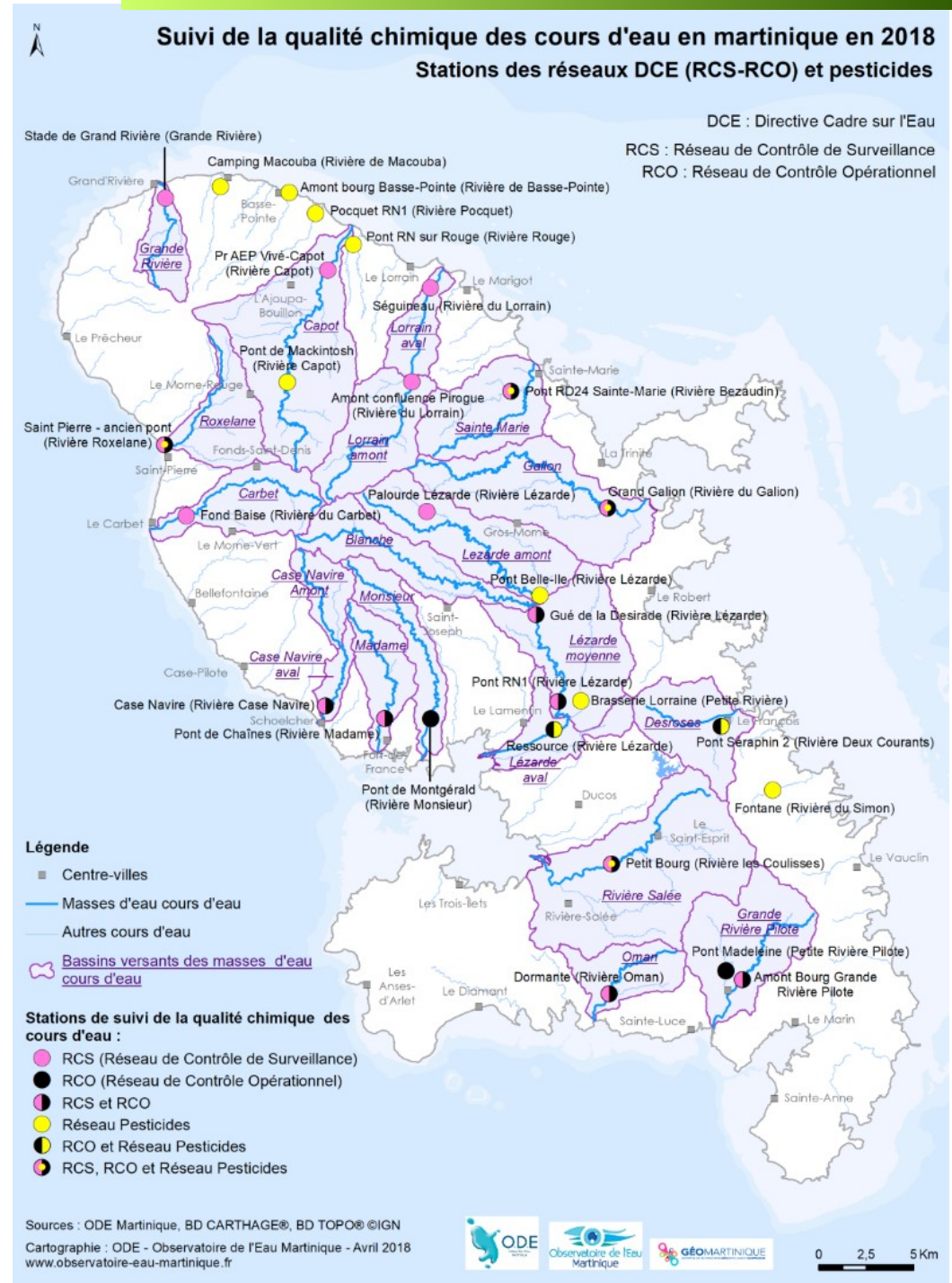
→ Réseau de suivi annuel

✓ Depuis 2007

✓ **28 stations** de mesures : 20 stations Europe + 8 stations pesticides Martinique

✓ Suivi mensuel ou bimestriel
⇒ **168 à 336 analyses /an pour la chlordécone**

✓ 250 paramètres chimiques,
168 pesticides dont la chlordécone



→ Réseau de suivi annuel : Résultats 2017

→ NQE abaissée ($5 \cdot 10^{-6}$ µg/l): valeur inférieure au seuil de détection
⇒ classe inconnue < limite analytique de 0,0033 µg/l

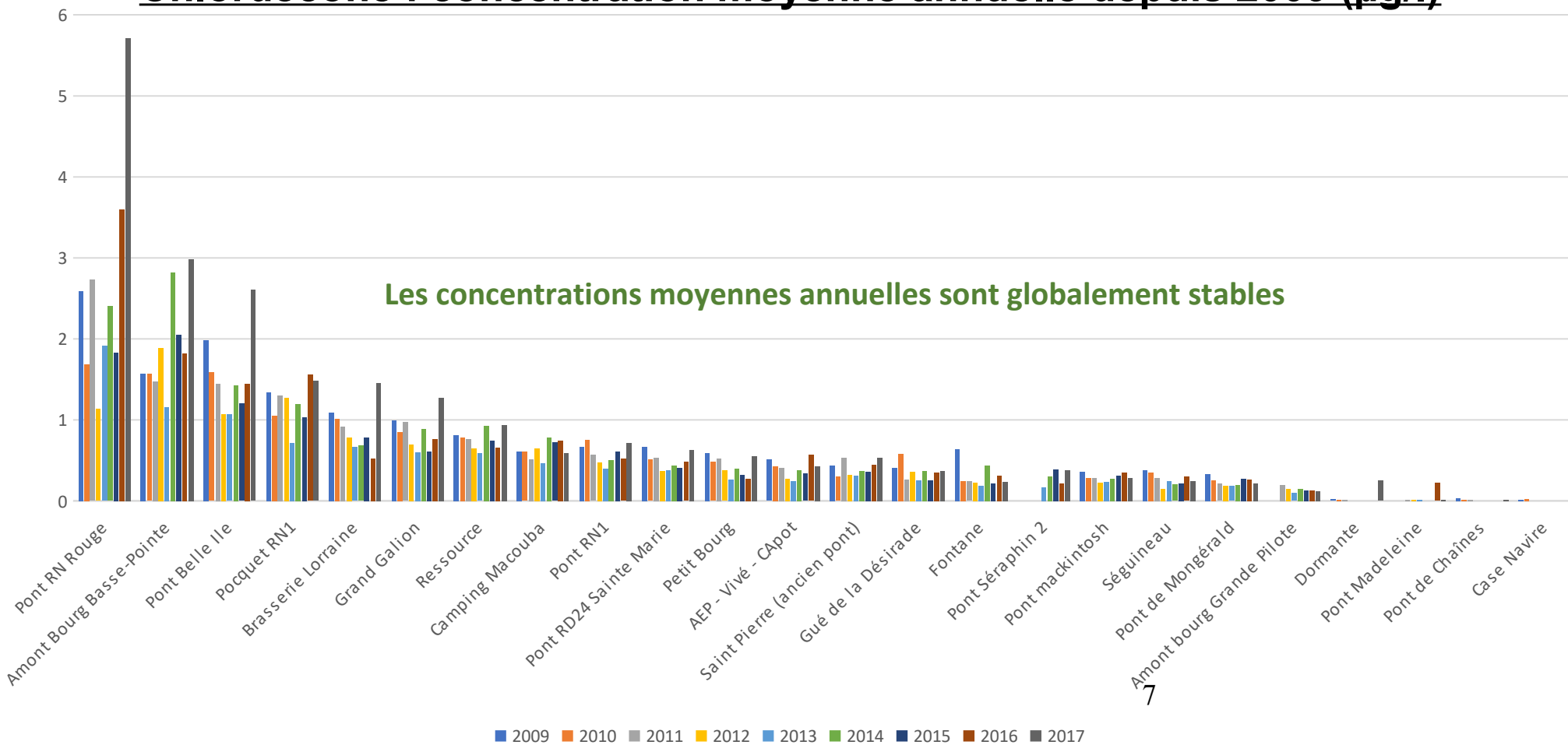
Contamination étendue :

- 15 BV sur 19 sont contaminés en aval : totalité de la côte Atlantique
- 4 BV « état inconnu » en aval : côte caraïbe
- La partie amont de certains cours d'eau est probablement non contaminée mais non suivie



→ Résultats du suivi depuis 2009 sur les stations contaminées

Chlordécone : concentration moyenne annuelle depuis 2009 (µg/l)





Suivi de la contamination par la chlordécone dans les cours d'eau

→ Où trouver les données ?

- *Site internet de l'Observatoire avec un portail cartographique*
<http://www.observatoire-eau-martinique.fr/>
- *Base de données naiades - eau France :*
<http://www.naiades.eaufrance.fr>